

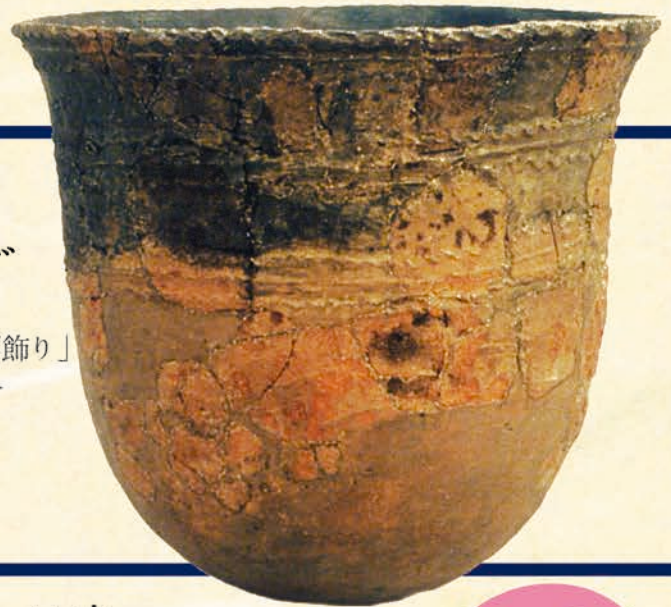
皆さんと縄文時代にタイムスリップを！



# 成瀬の文化財を 成瀬で見える学ぶ 大作戦

なすな原遺跡(現東急田園都市線車両基地・町田市南成瀬8丁目)で発掘された町田市指定文化財を中心とした「展示会」と専門学芸員の詳細な説明が聞ける「講演会」をNPO法人成瀬会館(杉山神社隣・成瀬4-13-7)で開催します。

此の地で生まれた方々や新しく住民になられた方にも、この地域の歴史や文化財の見聞を通じて、成瀬に「ふる里」を感じ、誇りある地域である事を悟って欲しいと思います。



## 展示会

4月3日(水)～4月10日(水)  
午前10時～午後4時30分まで

展示物・町田市指定文化財「隆起線文土器」「透かし彫り土製耳飾り」  
レプリカ、注口土器台付鉢土器、土偶、触られる縄文土器の破片

## 講演会

4月7日(日) 午後2時～午後4時

講演者・町田市教育委員会 専門学芸員  
当日は指定文化財・隆起線文土器、土製耳飾りは現物を展示します。



主催：**NPO法人 成瀬会館運営委員会**

会場：成瀬会館 町田市成瀬4-13-7 電話042-850-9557 FAX042-850-9558